



IDA-TALLINNA KESKHAIGLA



Sotsiaal- ja Tervishoiuamet



# SmartCare projekti aasta 2015 kokkuvõte

Doris Kaljuste

07.01.2016, Tallinn

# Kava

- Tähtsaimad verstapostid 2015 aastal
- Tähtsaimad meediakajastused 2015 aastal
- Värvatud perearstide patsiendid
- Värvatud ITK patsiendid
- Esialgsed tulemused
- Edulood
- Ülesanded 2016 aastal

# Tähtsaimad verstapostid 2015 aastal

## 1/2

26.01 – Pilootmaade kohtumine

26.02 – Esimene perearstide patsient

12-13.05 – Teise aasta ülevaatlik  
koosolek Euroopa komisjoniga



# Tähtsaimad verstapostid 2015 aastal

## 2/2

16-19.06 – Projekti üldkoosolek

24.07 – Esimene ITK patsient

17.11 – Projekti aruandluse töötuba



# Tähtsaimad meediakajastused 2015 aastal

Arst peab kroonilisel haigel silma peal interneti vahendusel – Postimees, 24.02

Tallinn rajab eakate kodujälgimissüsteemi – Tallinna TV, 24.04

Linna nutihool jälgib koduse haige tervisenäitajaid ja aitab abi kutsuda – Pealinn, 18.05

Nädala sõna: nutihoolitsus – Eesti Ekspress, 20.05

Krooniliselt haige eaka kodujälgimine projektis SmartCare – Eesti Arst; 94(Lisa 4)

Krooniliselt haige eaka kodujälgimine SmartCare ühendab meditsiini ja sotsiaalvaldkonna – Sotsiaaltöö, 4/2015



Pilot SmartCare @PilotSmartCare · 18 Dec 2015

Hey @DorisKaljuste and @gmapu, #FVG and #Tallinn deployment sites are dissemination champions of the month! Shout it from the rooftops:-)



# Värvatud perearstide patsiendid

## Sekkumisgrupp

<b>Kokku</b>	26	<b>Vererõhuaparaat</b>	26
<b>Mehi/naisi</b>	42%/58%	<b>Kaal</b>	5
<b>Keskmine vanus</b>	76 aastat	<b>Glükomeeter</b>	9
<b>Sagedaseim diagnoos</b>	I11.x*	<b>Pulssoksümeeter</b>	3
<b>Teenusel osalemine</b>	6 kuud	<b>Häirenupp</b>	9

## Kontrollgrupp

<b>Kokku</b>	30
<b>Mehi/naisi</b>	37%/63%
<b>Keskmine vanus</b>	79 aastat
<b>Sagedaseim diagnoos</b>	I11.x*
<b>Teenusel osalemine</b>	6 kuud



\*Südamekahjustusega hüpertooniatõbi

# Värvatud ITK patsiendid

## Sekkumisgrupp

<b>Kokku</b>	9	<b>Puudu</b>	14	<b>Vererõhuaparaat</b>	9
<b>Mehi/naisi</b>			44%/56%	<b>Kaal</b>	1
<b>Keskmine vanus</b>			76 aastat	<b>Glükomeeter</b>	2
<b>Sagedaseim diagnoos</b>			I11.x*	<b>Pulssoksümeeter</b>	1
<b>Teenusel osalemine</b>			3 kuud	<b>Häirenupp</b>	0

## Kontrollgrupp

<b>Kokku</b>	7	<b>Puudu</b>	18
<b>Mehi/naisi</b>			37%/63%
<b>Keskmine vanus</b>			76 aastat
<b>Sagedaseim diagnoos</b>			I11.x*
<b>Teenusel osalemine</b>			3 kuud



\*Südamekahjustusega hüpertooniatõbi

# Esialgused tulemused

- Patient Activation Measure (PAM) – patsiendi kaasatus iseenda tervise eest hoolitsemisse
- Skaala 0 - 100

Aeg	Sekkumisgrupp 24 vastajat	Kontrollgrupp 22 vastajat
Algus	68,99	59,39
Lõpp	78,37	77,95



# Esialgused tulemused

- WHO-BREF – Maailma Tervishoiuorganisatsiooni lühendatud elukvaliteedi küsimustik
- Kuidas te hindaksite enda elukvaliteeti?
- Skaala 1 (väga halb) – 5 (väga hea)

Aeg	Sekkumisgrupp 24 vastajat	Kontrollgrupp 27 vastajat
Algus	3,2	3,3
Lõpp	3,6	3,2

- Kui rahul te olete oma tervisega?
- Skaala 1 (Väga rahulolematu) – 5 (Väga rahul)

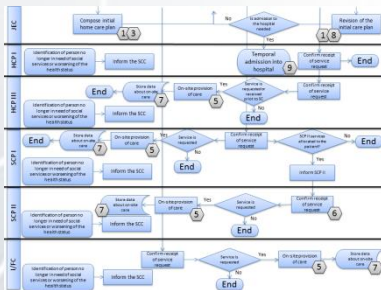
Aeg	Sekkumisgrupp 24 vastajat	Kontrollgrupp 27 vastajat
Algus	2,8	2,9
Lõpp	2,9	3,2

# Esialgsed tulemused

- 64% vastajatest teostas mõõtmisi igapäevaselt, 32% 2-4 korda nädalas
- Teenusega „väga rahul“ oli 48% vastajatest, „Rahul“ 40 % ja neutraalset arvamust omas 12% vastajatest
- Mõõteseadmetega oli „väga rahul“ või „rahul“ kokku 80% vastajatest, 16% olid neutraalsed ning 4% ehk üks vastaja polnud mõõteseadmetega rahul

# Esialgssed tulemused

- 32% vastanutest oleks nõus teenuse eest maksma, 64% saaks hakkama ka ilma teenuseta
- 80% vastanutest soovitaks SmartCare teenuse kasutamist teistele ja 44% jätkaks teenuse kasutamist, kui see oleks võimalik



Patsient	Päevik	Tulemused
Lisa meeldetuletus		
keel 13.00 Ravim sõidmeel-Puhast võrvi... kutsuke ei saa		
keel 13.00 Arsti/Õe koridus- röhelist võrvi...		
keel 13.00 Patsiendi enda sisse- sisse...		
keel 13.00 Patsiendi enda sisse- sisse...		
Vilmsed tulemused:		
12.10.2013 Vererõhk: 120/91		
12.10.2013 Kaal: 61		
12.10.2013 Kaal: 61		
12.10.2013 Kaal: 61		
12.10.2013 Kaal: 61		
KUTSU MALE ABI		
Hooaeg 1 Hooaeg 2 Pöng 1 Tõsi 1		

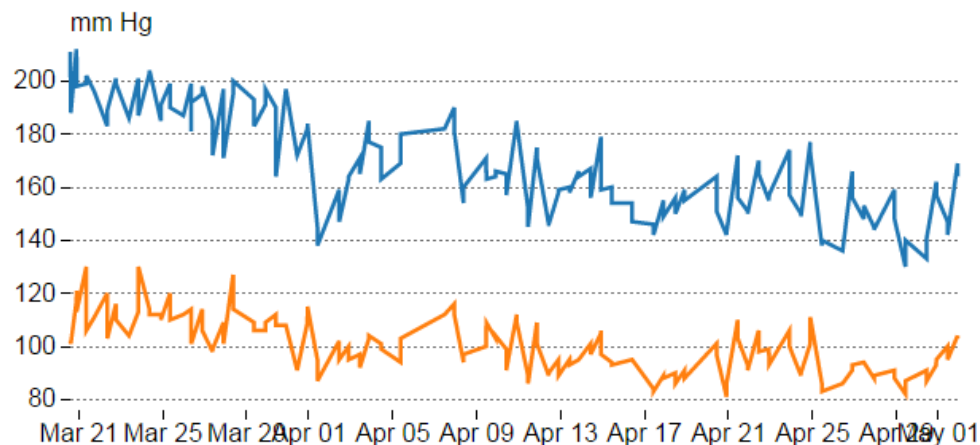


\* Küsitleti 25 teenuselt lahkunud isikut

# Edulood – Naine, 70, osales 6 kuud

Uuringus osaleval vanadaamil olid väga kõrged vererõhu näitajad. Kõrgeim meie poolt registreeritud rõhk oli 212/117 mmHg. Perearst tegutses probleemiga aktiivselt. Proovitud oli erinevaid vererõhku alandavaid rohtusid, kuid siamaani ei olnud sobivat medikamenti leitud. Patsient käis tihti perearstikeskuses vererõhumõõtmisi tegemas ning oli sellest väsinud.

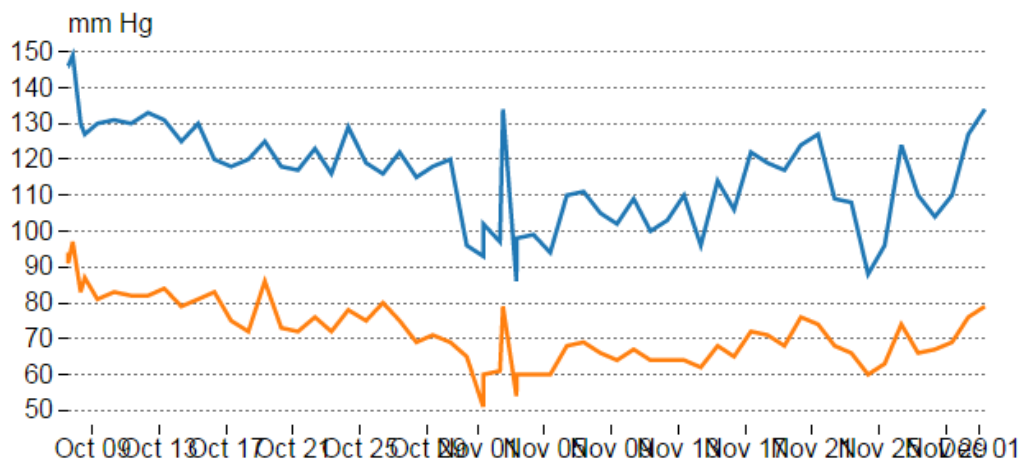
Tänu kodustele mõõtmistele ei pidanud patsient käima enam nii tihti perearstikeskuses. Perearst sai rohtude mõju jälgida graafiliselt arvuti tagant lahkumata. Graafikul on näha, et perearst oli leidnud patsiendile sobiva ravimi ning vererõhu langus oli koheselt märgatav.



# Edulood – Mees, 77, osaleb 3 kuud

Eakas härrasmees sattus meie uuringusse enda kõrgete vererõhu- ning pulsinäitajate tõttu. Patsiendi ravi korrigeeriti, pärast mida langes patsiendi vererõhk rohkem, kui arst oleks soovinud. Vererõhu langus oli koheselt tuvastatud ja ravi muudeti, mille järel saavutati soovitud tulemus.

Ravimi koguse muutmiseks kulus aega üks nädal, mis on palju kiirem, kui tavapraktikas. Kogu jälgimise aja tegid kontaktkeskuse õde ja raviarst koostööd ja täitsid ka patsiendi päevikut, mida jälgisid nii patsient, kui patsiendi abikaasa.



# Edulood – Mees, 81, osales 6 kuud

Meesterahvas tundis ennast kehvasti ja helistas kontaktkeskuse õele. Mure ära kuulanuna soovitas õde meesterahval helistada kiirabisse, et patsient viidaks haiglasse.

Meesterahvas kasutas kiirabi kutsumiseks häirenuppu ning hospitaliseeriti haiglasse.

# Ülesanded 2016 aastal

- Suurendada haigla patsientide värbamist
- Pakkuda patsientidele kvaliteetses ravi ja hooldust
- Viia läbi edukas *User Advisory Board* külastus 2. veebruaril
- Teha koostööd riigi ja linnaga, et edendada kaugteenuste kasutuselevõttu
- Koguda ja analüüsida tulemusi ja esitada neid võimalikult kvaliteetselt ja palju

# Täna tähelepanu eest!



IDA-TALLINNA KESKHAIGLA

